

# WAT WIJ ALLEN DOEN BIJ FEITENONDERZOEK

Bij feitenonderzoek gaat het om het zo volledig mogelijk op een rij zetten van de feiten. Dit is nodig om te beoordelen welke zorg het kind nodig heeft. Hiermee wordt niet bedoeld op het strafrechtelijke begrip 'waarheidsvinding', het achterhalen van de waarheid is namelijk niet altijd mogelijk. Wel wordt er alles aan gedaan om de feiten te achterhalen wanneer de betreffende informatie van doorslaggevend belang is bij het nemen van ingrijpende beslissingen. Dit om te voorkomen dat verkeerde beslissingen worden genomen die grote gevolgen kunnen hebben.



De basiswaarden zijn gebaseerd op de volgende documenten: het geldende kwaliteitskader van de Raad voor de Kinderbescherming, de richtlijn 'feiten volledig en naar waarheid aanvoeren' van de gecertificeerde instellingen en het handelingsprotocol van Veilig Thuis. Voor professionals, ouders en kinderen is de richtlijn 'Samen met ouders en jongeren beslissen' van belang. Daarnaast handelen professionals volgens de professionele standaarden, de beroepscode en vakinhoudelijke richtlijnen.



We doen ons best om altijd het hele gezin te zien en te spreken.



We kijken naar de belangen van alle betrokkenen, waarbij het belang van het kind/de jongere het belangrijkste is.



We vertellen in begrijpelijke taal wat we doen en waarom we dat doen.



Geluidsopnamen mogen worden gemaakt voor eigen gebruik. We spreken af wat en hoe wordt opgenomen.



We vertellen met wie we praten en aan wie we informatie vragen. We bespreken de informatie die we hebben gekregen en leggen uit wat we met de informatie doen.



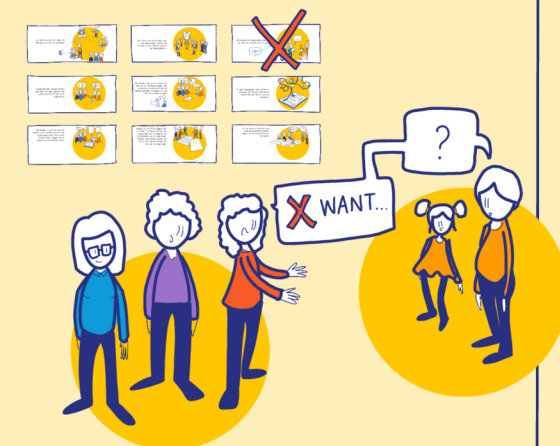
In onze rapportages staan feiten en meningen. We maken onderscheid tussen wat een feit en wat een mening is.



We leggen uit aan het kind/de jongere en de ouders wat er in de rapportage staat. Als we een besluit nemen, leggen we uit waarom we een besluit nemen.



Kinderen/jongeren en ouders nodigen wij uit om te zeggen wat ze vinden. Ze krijgen allemaal de mogelijkheid om te reageren op de informatie en de rapportage. Feitelijke onjuistheden passen we aan en de reacties voegen we toe aan de rapportage.



Als we ons niet aan een van deze basiswaarden houden, leggen we uit waarom we dat niet doen.